

**СВИДЕТЕЛЬСТВО № 1**  
**О регистрации (учёте) и годности вертолётной**  
**посадочной площадки к эксплуатации.**

1. Наименование посадочной площадки:

*Областная детская клиническая больница Новгород (ОДКБ Новгород).*

2. Местонахождение:

*Северо-Восточная окраина г.Великий Новгород*

3. Владелец посадочной площадки:

*Государственное учреждение здравоохранения «Областная детская клиническая больница».*

4. Класс (индекс) посадочной площадки:

*На уровне поверхности*

5. Размеры посадочной площадки и тип покрытия:

*24 x 24 м. Цементобетон.*

6. Настоящим удостоверяется, что посадочная площадка ОДКБ *Новгород* зарегистрирована (учтена) в реестре аэродромов и посадочных площадок Государственного учреждения здравоохранения «Областная детская клиническая больница» за № 1 и годна к эксплуатации вертолетов

7. Основание для регистрации (учёта) и выдачи Свидетельства: обследование посадочной площадки комиссией Государственное учреждение здравоохранения «Областная детская клиническая больница». Акт обследования № 1 от 29 декабря 2010 года.

8. Свидетельство действительно по « 12 » сентября 20 12 г.

Главный врач Государственного учреждения здравоохранения «Областная детская клиническая больница».

Т.Е. Котова  
« 12 » сентября 20 12 г.

МП

Срок действия свидетельства № 1 продлён по « \_\_\_\_ » \_\_\_\_\_ 20 \_\_\_\_ г.

Главный врач Государственного учреждения здравоохранения «Областная детская клиническая больница».

Т.Е. Котова  
« \_\_\_\_ » \_\_\_\_\_ 20 \_\_\_\_ г.

МП

Срок действия свидетельства № 1 продлён по « \_\_\_\_ » \_\_\_\_\_ 20 \_\_\_\_ г.

Главный врач Государственного учреждения здравоохранения «Областная детская клиническая больница».

Т.Е. Котова  
« \_\_\_\_ » \_\_\_\_\_ 20 \_\_\_\_ г.

МП

АКР посадочной площадки, ОФКБ Новгород

\_\_\_\_\_

ЛИСТ СОГЛАСОВАНИЯ  
к АНППП ОДКБ Новгород

СОГЛАСОВАНО:

<p>Начальник Санкт-Петербургского ЗЦ ЕС ОрВД</p> <p> _____ Д.В. Исаев</p> <p>«  » _____ 2011 г.</p> <p>М.П. </p>	<p>Начальник Санкт-Петербургского РЦ ЕС ОрВД</p> <p> _____ А.М. Минаков</p> <p>«  » _____ 2011 г.</p> <p>М.П. </p>



УТВЕРЖДАЮ:

Старший авиационный начальник  
посадочной площадки  
ОДКБ Новгород  
Т.Е. Котова.

« 15 » января 2011 г.

## АЭРОНАВИГАЦИОННЫЙ ПАСПОРТ ПОСАДОЧНОЙ ПЛОЩАДКИ

Областная детская клиническая больница  
г. Новгород  
(«ОДКБ Новгород»)

Новгород  
2011 г.

## СОДЕРЖАНИЕ

Лист согласования.	0-1
Регистрация поправок аэронавигационного паспорта посадочной площадки.	0-2
Лист поправки/Контрольный лист.	0-3
Географические и административные данные посадочной площадки.	1-1
Время работы служб и средств по обслуживанию на посадочной площадке.	2-1
Данные по перронам.	3-1
Данные по рулежным дорожкам (РД).	4-1
Данные по местам стоянок воздушных судов посадочной площадки.	5-1
Данные по местам проверок высотомеров посадочной площадки.	6-1
Данные по препятствиям посадочной площадки радиусом 5 км с центром в контрольной точке посадочной площадки	7-1
Минимумы посадочной площадки	8-1
Физические характеристики посадочной площадки.	9-1
Огни приближения и огни ВПП посадочной площадки.	10-1
Организация выполнения полетов на посадочной площадке.	11-1
Запретные зоны, зоны ограничения полетов, постоянные опасные зоны, специальные зоны.	12-1
Данные средств связи на посадочной площадке	13-1
Радионавигационные средства и средства посадки посадочной площадки.	14-1
Перечень карт (схем) посадочной площадки.	15-1
Перечень доказательной документации	16-1
<b>Приложения</b>	17-1
Карта посадочной площадки.	
Карта препятствий в R=5 км от контрольной точки посадочной площадки	
Карта маршрутов вылета	
Карта маршрутов прибытия	
Карта захода на посадку по ПВП	
Регистрация сверок (проверок АНППП)	

## ЛИСТ СОГЛАСОВАНИЯ

Ф.И.О. лица, ответственного за ведение паспорта посадочной площадки «ОДКБ Новгород»	Т.Е. Котова	
Занимаемая должность (служба) ответственного лица.	Главный врач Областной детской больницы г. Новгород	
Приказ (распоряжение) о назначении ответственного лица.		
<b>Наименование службы</b>	<b>Подпись/дата</b>	<b>Расшифровка подписи</b>
-		
-		
-		

# КОНТРОЛЬНЫЙ ЛИСТ

0-2

Лист		Дата	
1. Титульный лист.		15 января 2011 г.	
2. Содержание		15 января 2011 г.	
0-1 Лист согласований.		15 января 2011 г.	
0 - 2 Контрольный лист		15 января 2011 г.	
0 - 3 Учет внесенных поправок.		15 января 2011 г.	
Лист	Дата	Лист	Дата
1 --1	15 января 2011 г.	Приложение 1	15 января 2011 г.
2 --1	15 января 2011 г.	Приложение 2.	15 января 2011 г.
3 --1	15 января 2011 г.	Приложение 3.	15 января 2011 г.
4 --1	15 января 2011 г.	Приложение 4.	15 января 2011 г.
5 --1	15 января 2011 г.	Приложение 5.	15 января 2011 г.
6 --1	15 января 2011 г.		
7 --1	15 января 2011 г.		
7 --2	15 января 2011 г.		
8 --1	15 января 2011 г.		
9 --1	15 января 2011 г.		
10 --1	15 января 2011 г.		
11 --1	15 января 2011 г.		
12 --1	15 января 2011 г.		
13 --1	15 января 2011 г.		
14 --1	15 января 2011 г.		
15 --1	15 января 2011 г.		
16 --1	15 января 2011 г.		
17 --1	15 января 2011 г.		
Лист		Дата	
Регистрация сверок (проверок АНППП)		15 января 2011 г.	
В настоящем экземпляре сброшюровано 29 (двадцать девять) листов.			

АНПП «ОДКБ Новгород» 15 января 2011 г.



# **1. ГЕОГРАФИЧЕСКИЕ И АДМИНИСТРАТИВНЫЕ ДАННЫЕ ПОСАДОЧНОЙ ПЛОЩАДКИ «ОДКБ Новгород»**

№ п.п.	Наименования аэронавигационных данных (АНД)	Значение элемента АНД	Доказательная документация
1	2	3	4
1.1	Указатель (индекс) местоположения посадочной площадки		
1.2	Название	Областная детская клиническая больница «Новгород» (ОДКБ Новгород)	(4)
1.3	Наименование собственника посадочной площадки	ГУЗ «Областная детская клиническая больница»	(4)
1.4	Юридический адрес юридического лица	173020 Великий Новгород, ул. Державина, д.1	(4)
1.5	Номер телефона собственника посадочной площадки	63 – 16 - 01	
1.6	Номер факса собственника посадочной площадки	-	
1.7	E-mail собственника посадочной площадки	adv@ndob.ru	
1.8	Полное название ближайшего к аэродрому крупного населенного пункта	Великий Новгород	(5)
1.9	Направление и расстояние от центра города или населенного пункта	Северо- восточная окраина г. Великий Новгород	(5)
1.10	Координаты местоположения контрольной точки посадочной площадки (широта, долгота в градусах, минутах и секундах)	58°32'55" с.ш. 031°18'17" в.д.	(3)
1.11	Система координат	ПЗ – 90.02	(3)
1.12	Вид покрытия ВПП посадочной площадки	Железобетон	(11)
1.13	Превышение (абсолютная высота) контрольной точки посадочной площадки (м)	23,75	(2)
1.14	Магнитное склонение посадочной площадки (в градусах)	9E	(3)
1.15	Ограничения на посадку на ВПП	13 тонн	(11)
1.16	Подразделения, базирующиеся на посадочной площадке	нет	-

**2. ВРЕМЯ РАБОТЫ СЛУЖБ И СРЕДСТВ ПО ОБСЛУЖИВАНИЮ  
ПОСАДОЧНОЙ ПЛОЩАДКИ «ОДКБ Новгород»**

<b>№ п.п.</b>	<b>Наименования аэронавигационных данных (АНД)</b>	<b>Значение элемента АНД</b>	<b>Доказательная документация</b>
<b>Службы и средства по обслуживанию на посадочной площадке отсутствуют</b>			
<b>1</b>	<b>2</b>	<b>3</b>	<b>4</b>
2.1	-	-	-
2.2	-	-	-
...	-	-	-

### 3. ДАННЫЕ ПО ПЕРРОНАМ ПОСАДОЧНОЙ ПЛОЩАДКИ «ОДКБ Новгород»

№ п.п.	Наименования аэронавигационных данных (АНД)	Значение элемента АНД	Доказательная документация
<b>Перроны на посадочной площадке отсутствуют</b>			
<b>1</b>	<b>2</b>	<b>3</b>	<b>4</b>
<b>3.1</b>	<b>Наименование перрона</b>	-	-
3.1.1	Тип покрытия перрона	-	-
3.1.2	Прочность покрытия перрона (PCN) <sup>1)</sup>	-	-
3.1.3	Обозначение точки границы перрона	-	-
3.1.4	Координаты точки границы перрона (широта, долгота в градусах, минутах, секундах)	-	-

<sup>1)</sup> PCN – классификационное число покрытия ВПП.

**4. ДАННЫЕ ПО РУЛЕЖНЫМ ДОРОЖКАМ (РД)  
ПОСАДОЧНОЙ ПЛОЩАДКИ «ОДКБ Новгород»**

№ п.п.	Наименования аэронавигационных данных (АНД)	Значение элемента АНД	Доказательная документация
<b>Рулежные дорожки на посадочной площадке отсутствуют</b>			
<b>1</b>	<b>2</b>	<b>3</b>	<b>4</b>
4.1	<b>РД:</b>	-	-
4.1.1	Обозначение РД	-	-
4.1.2	Тип покрытия РД	-	-
4.1.3	Прочность покрытия РД (PCN)	-	-
4.1.4	Протяженность РД (м)	-	-
4.1.5	Ширина РД (м)	-	-
4.1.6	Маркировка РД	-	-
4.1.7	Истинный пеленг (азимут) РД (в градусах и сотых долях градуса)	-	-
4.1.8	Магнитный пеленг (азимут) РД (в градусах и сотых долях градуса)	-	-
4.2	<b>РД:</b>	-	-
...	...	-	-

**5. ДАННЫЕ ПО МЕСТАМ СТОЯНОК ВОЗДУШНЫХ СУДОВ  
ПОСАДОЧНОЙ ПЛОЩАДКИ «ОДКБ Новгород»**

<b>№ п.п.</b>	<b>Наименования аэронавигационных данных (АНД)</b>	<b>Значение элемента АНД</b>	<b>Доказательная документация</b>
<b>Стоянки ВС на посадочной площадке отсутствуют.</b>			
<b>1</b>	<b>2</b>	<b>3</b>	<b>4</b>
5.1	Обозначение (№ стоянки)	-	-
5.1.1	Координаты местоположения точки установки переднего колеса (широта, долгота в градусах, минутах, секундах)	-	-
5.1.2	Прочность покрытия (PCN)	-	-
5.1.3	Тип покрытия	-	-
5.2	Обозначение (№ стоянки)	-	-
5.3.1	Координаты местоположения точки установки переднего колеса (широта, долгота в градусах, минутах, секундах)	-	-
5.3.2	Прочность покрытия (PCN)	-	-
5.3.3	Тип покрытия	-	-
...	...	-	-

**6. ДАННЫЕ ПО МЕСТАМ ПРОВЕРОК ВЫСОТОМЕРОВ  
ПОСАДОЧНОЙ ПЛОЩАДКИ «ОДКБ Новгород»**

<b>№ п.п.</b>	<b>Наименования аэронавигационных данных (АНД)</b>	<b>Значение элемента АНД</b>	<b>Доказательная документация</b>
<b>Места проверок высотомеров на посадочной площадке отсутствуют.</b>			
<b>1</b>	<b>2</b>	<b>3</b>	<b>4</b>
6.1	Местоположение	-	-
6.2	Превышение (абсолютная высота) (м)	-	-
6.3	Геодезическая высота <sup>1)</sup> (м)	-	-

<sup>1)</sup> Геодезическая высота – высота, измеренная относительно поверхности эллипсоида.

**7. ДАННЫЕ ПО ПРЕПЯТСТВИЯМ ПОСАДОЧНОЙ ПЛОЩАДКИ  
В РАДИУСЕ 5 КМ С ЦЕНТРОМ В КОНТРОЛЬНОЙ ТОЧКЕ  
ПОСАДОЧНОЙ ПЛОЩАДКИ «ОДКБ Новгород»**

Иде нти фик атор (№ п.п.) преп ятст вия	Наименование препятствия	Широта препятствия (в градусах, минутах, секундах)	Долгота препятствия (в градусах, минутах, секундах)	Превыше ние (абсолют ная высота)  (м)	Геодезическ ая высота  (м)	Вид / цвет маркиро вки	Доказател ьная документа ция
1	2	3	4	5	6	7	8
<b>7.1 Препятствия в радиусе 5 км от КТА посадочной площадки</b>							
01	Опора ЛЭП 1	31°18'11,0"	058°32'58,8"	31,0	-	нет	(1)
02	Опора ЛЭП 2	31°18'21,4"	058°32'57,3"	31,2	-	Нет	
03	Опора ЛЭП 3	31°18'24,1"	058°32'57,8"	33,9	-	Нет	
04	Опора ЛЭП 4	31°18'24,3"	058°32'55,9"	32,4	-	Нет	
05	Опора ЛЭП 5	31°18'24,5"	058°32'55,0"	31,7	-	Нет	
06	Опора ЛЭП 6	31°18'28,2"	058°32'52,4"	34,6	-	Нет	
07	Опора ЛЭП 7	31°18'23,0"	058°32'53,5"	31,6	-	Нет	
08	Опора ЛЭП 8	31°18'20,7"	058°32'54,5"	30,5	-	Нет	
09	Опора ЛЭП 9	31°18'10,1"	058°32'57,8"	30,8	-	Нет	
10	Опора ЛЭП10	31°18'08,7"	058°32'57,9"	31,4	-	Нет	
11	Граница деревьев 1	31°18'20,5"	058°32'56,4"	35,2	-	Нет	
12	Граница деревьев 2	31°18'15,2"	058°32'55,0"	35,9	-	Нет	
13	Граница деревьев 3	31°18'13,7"	058°32'55,5"	39,0	-	Нет	
14	Граница деревьев 4	31°18'09,3"	058°32'56,4"	38,7	-	Нет	
15	Здание 1	31°18'22,6"	058°32'52,4"	39,8	-	Нет	
16	Здание 2	31°18'18,9"	058°32'52,3"	48,5	-	Нет	
17	Здание 3	31°18'11,7"	058°32'53,7"	48,5	-	Нет	
18	Здание 4	31°18'11,5"	058°32'55,2"	38,6	-	Нет	
19	Здание 5	31°18'07,2"	058°33'05,8"	62,5	-	Нет	
20	Здание 6	31°18'23,1"	058°32'40,5"	68,2	-	Нет	
21	Здание 7	31°18'52,7"	058°32'43,7"	58,8	-	Нет	
22	Пожарная вышка	31°18'31,5"	058°33'49,3"	45,5	-	Нет	
23	Здание 8	31°18'50,6"	058°33'44,1"	57,4	-	Нет	
24	Здание 9	31°19'04,4"	058°33'32,1"	57,6	-	Нет	
25	Водонапор. башня	31°18'19,3"	058°33'52,7"	55,8	-	Нет	
26	Здание 10	31°18'09,3"	058°32'24,0"	83,6	-	Нет	

27	Здание театра	31°16'53,3"	058°31'47,0"	70,2	-	Нет	(1)
28	Здание 11	31°16'14,3"	058°32'13,2"	77,7	-	Нет	
29	Здание 12	31°17'23,9"	058°33'51,5"	63,2	-	Нет	
30	Телецентр	31°17'14,3"	058°31'15,3"	190,5		есть	
31	Мачта сотовой связи	31°16'56,2"	058°34'44,6"	123,7		есть	
32	Труба 1	31°18'20,8"	058°33'02,3"	55,3		Нет	
33	Труба 2	31°19'13,0"	058°32'46,1"	52,8		нет	
34	Труба 3	31°19'50,1"	058°32'46,7"	74,2		нет	
35	Труба 4	31°18'11,7"	058°33'51,7"	71,6		Нет	
36	Труба 5	31°18'23,4"	058°34'10,1"	76,2		Нет	
37	Опора ЛЭП11	31°19'38,1"	058°32'47,7"	45,5		Нет	
38	Опора ЛЭП12	31°19'32,5"	058°32'26,0"	46,5		Нет	
39	Опора ЛЭП13	31°20'21,4"	058°32'34,3"	46,2		Нет	
40	Опора ЛЭП14	31°20'59,8"	058°32'27,2"	45,8		Нет	
41	Труба 6	31°19'06,3"	058°32'20,9"	115,4		Нет	
42	Труба 7	31°17'56,7"	058°31'54,7"	55,0		Нет	
43	Труба 8	31°17'30,4"	058°31'50,4"	51,6		Нет	
44	Труба 9	31°16'15,5"	058°32'27,1"	69,2		Нет	
45	Труба 10	31°15'38,0"	058°32'22,2"	70,3		Нет	
46	Труба 11	31°15'46,4"	058°33'00,9"	66,0		Нет	
47	Труба 12	31°16'05,0"	058°32'53,1"	59,4		Нет	
48	Труба 13	31°15'04,7"	058°33'11,1"	110,3		Нет	
49	Труба 14	31°16'41,3"	058°33'28,1"	57,8		Нет	
50	Труба 15	31°17'09,7"	058°33'56,0"	58,5		Нет	
51	Опора ЛЭП15	31°16'34,3"	058°32'54,3"	88,7		Нет	
52	Опора ЛЭП16	31°17'08,4"	058°32'53,7"	89,6		Нет	
53	Опора ЛЭП17	31°17'25,8"	058°32'50,6"	54,4		Нет	
54	Опора ЛЭП18	31°17'41,3"	058°32'47,2"	53,0		Нет	
55	Опора ЛЭП19	31°17'55,5"	058°32'43,9"	57,4		Нет	
56	Опора ЛЭП20	31°18'01,3"	058°32'49,6"	53,8		Нет	
57	Опора ЛЭП21	31°18'16,9"	058°32'45,7"	54,8		Нет	



## 8. МИНИМУМЫ ПОСАДОЧНОЙ ПЛОЩАДКИ «ОДКБ Новгород»

№ п.п.	Наименование элемента аэронавигационных данных (АНД)	Значение элемента АНД	Доказательная документация
<p>Полеты на посадочную площадку «ОДКБ Новгород» осуществляются по ПВП и минимумы посадочной площадки «ОДКБ Новгород» для полетов ВС по ПВП днем и ночью определяются Правилами визуальных полетов в соответствии со статьями 3.33, 3.33.1, 3.33.2, 3.112 ФАП «Подготовка и выполнение полетов в гражданской авиации Российской Федерации;</p> <p>- посадка ВС на посадочную площадку, при выполнении срочных полетов ночью в случаях оказания срочной медицинской помощи, разрешается при наличии светового обозначения (костры, жаровни и т.п.).</p> <p>- вылет с посадочной площадки ночью разрешается только в случае оказания срочной медицинской помощи при соответствующей подготовке посадочной площадки для безопасного взлета ночью с оборудованием светового обозначения курса взлета.</p>			
1	2	3	4
8.1	Минимумы посадочной площадки для взлета		
8.1.1	Тип ВС	-	-
8.1.1.1	Ннго	-	-
8.1.1.2	Видимость с огнями ВПП день	-	-
8.1.1.3	Видимость с огнями ВПП ночь	-	-
8.1.1.4	Видимость без огней ВПП день	-	-
8.1.1.5	Видимость без огней ВПП ночь	-	-
8.2	Минимумы посадочной площадки для посадки	-	-
8.2.1	Тип ВС	-	-
8.2.1.1	РМС (ИЛС) Авт	-	-
8.2.1.2	РМС (ИЛС) Дир	-	-
8.2.1.3	РМС (ИЛС) ПСП	-	-
8.2.1.4	РСП/ОСП	-	-
8.2.1.5	РСП	-	-
8.2.1.6	ОСП	-	-
8.2.1.7	ОПРС	-	-
8.2.1.8	ОПРС обратного старта	-	-
8.2.1.9	ВЗП	-	-

**9. ФИЗИЧЕСКИЕ ХАРАКТЕРИСТИКИ ВПП  
ПОСАДОЧНОЙ ПЛОЩАДКИ «ОДКБ Новгород»**

<b>№ п.п.</b>	<b>Наименования аэронавигационных данных (АНД)</b>	<b>Значение элемента АНД</b>	<b>Доказательная документация</b>
<b>1</b>	<b>2</b>	<b>3</b>	<b>4</b>
9.1	Тип посадочной площадки	На уровне поверхности	(11)
9.2	Длина зоны приземления и отрыва TLOF (м)	24	(11)
9.3	Ширина зоны приземления и отрыва TLOF (м)	24	(11)
9.4	Длина зоны конечного этапа захода на посадку и взлета (FATO) (м)	24	(11)
9.5	Ширина зоны конечного этапа захода на посадку и взлета (FATO) (м).	24	(11)
9.6	Несущая способность зоны TLOF (т.).	13	(11)
9.7	Координаты геометрического центра TLOF (широта, долгота в градусах, минутах, секундах)	58°32'55,4" с.ш. 031°18'17,4" в.д.	(3)
9.8	Уклон TLOF и FATO	-	(11)
9.9	Превышение TLOF и FATO	23,75	(2)
9.10	Ширина зоны безопасности (м)	3	(11)
9.11	Длина полосы свободной от препятствий	250 м	(11)
9.12	Сектор свободный от препятствий	280° - 130°	(11)

# 10. ОГНИ ПРИБЛИЖЕНИЯ И ОГНИ ПОСАДОЧНОЙ ПЛОЩАДКИ «ОДКБ Новгород»

№ п.п.	Наименования аэронавигационных данных (АНД)	Значение элемента АНД	Доказательная документация
<b>Огни приближения и огни посадочной площадки не установлены</b>			
1	2	3	4
10.1	<b>Обозначение ВПП</b>		
10.1.1	Тип системы огней приближения	-	-
10.1.2	Протяженность системы огней приближения	-	-
10.1.3	Сила света системы огней приближения	-	-
10.1.4	Огни порога ВПП (входные)	-	-
10.1.5	Огни фланговых горизонтов зоны приземления	-	-
10.1.6	Система визуальной индикации глссады	-	-
10.1.7	Наклон глссады	-	-
10.1.8	Местоположение системы визуальной индикации глссады	-	-
10.1.9	Протяженность огней зоны приземления ВПП	-	-
10.1.10	Протяженность огней осевой линии ВПП	-	-
10.1.11	Сила света огней осевой линии ВПП	-	-
10.1.12	Интервалы установки огней осевой линии ВПП	-	-
10.1.13	Цвет огней осевой линии ВПП	-	-
10.1.14	Протяженность посадочных (боковых) огней ВПП	-	-
10.1.15	Интервалы установки посадочных (боковых) огней ВПП	-	-
10.1.16	Сила света посадочных (боковых) огней ВПП	-	-
10.1.17	Цвет посадочных (боковых) огней ВПП	-	-
10.1.18	Цвет ограничительных огней ВПП	-	-
10.1.19	Огни фланговых горизонтов зоны торможения	-	-

# **11. ОРГАНИЗАЦИЯ ВЫПОЛНЕНИЯ ПОЛЕТОВ НА ПОСАДОЧНОЙ ПЛОЩАДКИ «ОДКБ Новгород»**

№ п.п.	Наименования аэронавигационных данных (АНД)	Значение элемента АНД	Доказательная документация
1	2	3	4
11.1.	Границы района посадочной площадки	У посадочной площадки своего района посадочной площадки нет. Посадочная площадка находится в районе аэродрома «Кречевицы»	(6)
11.1.1	Координаты точек боковых границ	-	-
11.1.2	Обозначение точки	-	-
11.1.3	Координаты точки (широта, долгота в градусах, минутах, секундах)	-	-
11.2	Нижняя граница (м)	-	-
11.3	Верхняя граница (м)	-	-
11.4	Класс воздушного пространства в районе посадочной площадки	<b>C</b> По регламенту работы аэродрома «Кречевицы»	(6)
		<b>G</b> Вне регламента работы аэродрома «Кречевицы»	(6)
11.4	Наименование маршрута (при наличии)	-	-
11.4.1	Последовательность точек пути маршрута	-	-
11.5	Высота перехода (м) (абсолютное значение)	924-	-
11.6	Высота перехода (м) (относительное значение)	(900)	(5)

## 12. ЗАПРЕТНЫЕ ЗОНЫ, ЗОНЫ ОГРАНИЧЕНИЯ ПОЛЕТОВ, ПОСТОЯННЫЕ ОПАСНЫЕ ЗОНЫ, СПЕЦИАЛЬНЫЕ ЗОНЫ

№ п.п.	Наименования аэронавигационных данных (АНД)	Значение элемента АНД	Доказательная документация
1	2	3	4
<b>Вблизи от посадочной площадки запретных зон, зон ограничений, постоянных опасных зон и специальных зон нет</b>			
12.1	Наименование зоны		
12.1.1	Обозначение зоны		
12.1.2	Координаты боковых границ или центра зоны (широта, долгота в градусах, минутах и секундах)		
12.1.3	Верхняя граница		
12.1.4	Нижняя граница		
12.1.5	Время действия		
12.1.6	Примечание		

**13. ДАННЫЕ СРЕДСТВ СВЯЗИ  
ПОСАДОЧНОЙ ПЛОЩАДКИ «ОДКБ Новгород»**

№ п.п.	Наименования аэронавигационных данных (АНД)	Значение элемента АНД	Доказательная документация
Служба ОВД на посадочной площадке отсутствует. Полетно-информационное обслуживание осуществляется органом ОВД МДП «Санкт-Петербург», или органом ОВД аэродрома «Кречевицы».			
1	2	3	4
13.1	Обозначение службы	Район ОВД (МДП) Санкт-Петербург	(6)
13.1.1	Позывной	Санкт-Петербург - район	(6)
13.1.2	Частота Mhz	126.0	(6)
13.1.3	Часы работы (UTC) <sup>1)</sup>	По регламенту работы МДП «Санкт- Петербург» вне регламента работы аэродрома «Кречевицы»	(6)
13.1.4	Примечание	-	
13.2	Обозначение службы	КДП аэродрома «Кречевицы»	(5)
13.2.1	Позывной	«Тройка-старт»	(5)
13.2.2	Частота Mhz	124.0	(5)
13.2.3	Часы работы (UTC)	По регламенту работы аэродрома «Кречевицы»	
13.2.4	Примечание		

<sup>1)</sup> UTC – всемирное координированное время.

**14. РАДИОНАВИГАЦИОННЫЕ СРЕДСТВА И СРЕДСТВА ПОСАДКИ  
ПОСАДОЧНОЙ ПЛОЩАДКИ «ОДКБ Новгород»**

№ п.п.	Наименования аэронавигационных данных (АНД)	Значение элемента АНД	Доказательная документация
<b>РНС и средства посадки на посадочной площадке отсутствуют.</b>			
<b>1</b>	<b>2</b>	<b>3</b>	<b>4</b>
14.1	Тип и категория средства		
14.1.1	Магнитное склонение антенны	-	-
14.1.2	Позывной	-	-
14.1.3	Частота	-	-
14.1.4	Магнитное склонение станции	-	-
14.1.5	Координаты места установки антенны (широта, долгота в градусах, минутах, секундах и сотых долях секунды)	-	-
14.1.6	Часы работы (UTC)	-	-
14.1.7	Примечание	-	-

## **15. ПЕРЕЧЕНЬ КАРТ (СХЕМ) ПОСАДОЧНОЙ ПЛОЩАДКИ**

1. Карта посадочной площадки (кроки).
2. Карта препятствий в  $R=5$  км от контрольной точки посадочной площадки.
3. Карта маршрутов вылета.
4. Карта маршрутов прибытия.
5. Карта захода на посадку по ПВП.



## 16. ПЕРЕЧЕНЬ ДОКАЗАТЕЛЬНОЙ ДОКУМЕНТАЦИИ

1. Каталог географических координат высотных препятствий в районе посадочной площадки ОДКБ Новгород.
2. Общие данные по вертолетной площадке «Областная детская клиническая больница» г. Великий Новгород.
3. Пояснительная записка к Отчету по инженерно-геодезическим работам, выполненным ЗАО «НТК «Аэротехнический центр» в 2010 году.
4. Свидетельство о регистрации посадочной площадки «ОДКБ «Новгород».
5. ИПП в районе аэродрома «Кречевицы».
6. Приказ Минтранса России №199 от 15.09.2010 года «Об утверждении границ зон и районов ЕС ОрВД РФ, границ районов аэродромов, аэроузлов, вертодромов, границ классов воздушного пространства».
7. Приказ Минтранса России №203 от 24.09.2010 года «Об установлении постоянных опасных зон».
8. Приказ Минтранса России №204 от 24.09.2010 года «Об установлении запретных зон».
9. Приказ Минтранса России №200 от 15.09.2010 года «Об утверждении маршрутов обслуживания воздушного движения Российской Федерации.».
10. Приказ Минтранса России №212 от 07.10.2010 года «Об установлении зон ограничения полетов».
11. Проектное решение по устройству временной посадочной площадки для вертолетов типа К-32А, в районе расположения ГУЗ «Областная детская клиническая больница» г. Великий Новгород.

## 17. ПРИЛОЖЕНИЯ

## РЕГИСТРАЦИЯ СВЕРОК (ПРОВЕРОК) АНПП

[illegible]

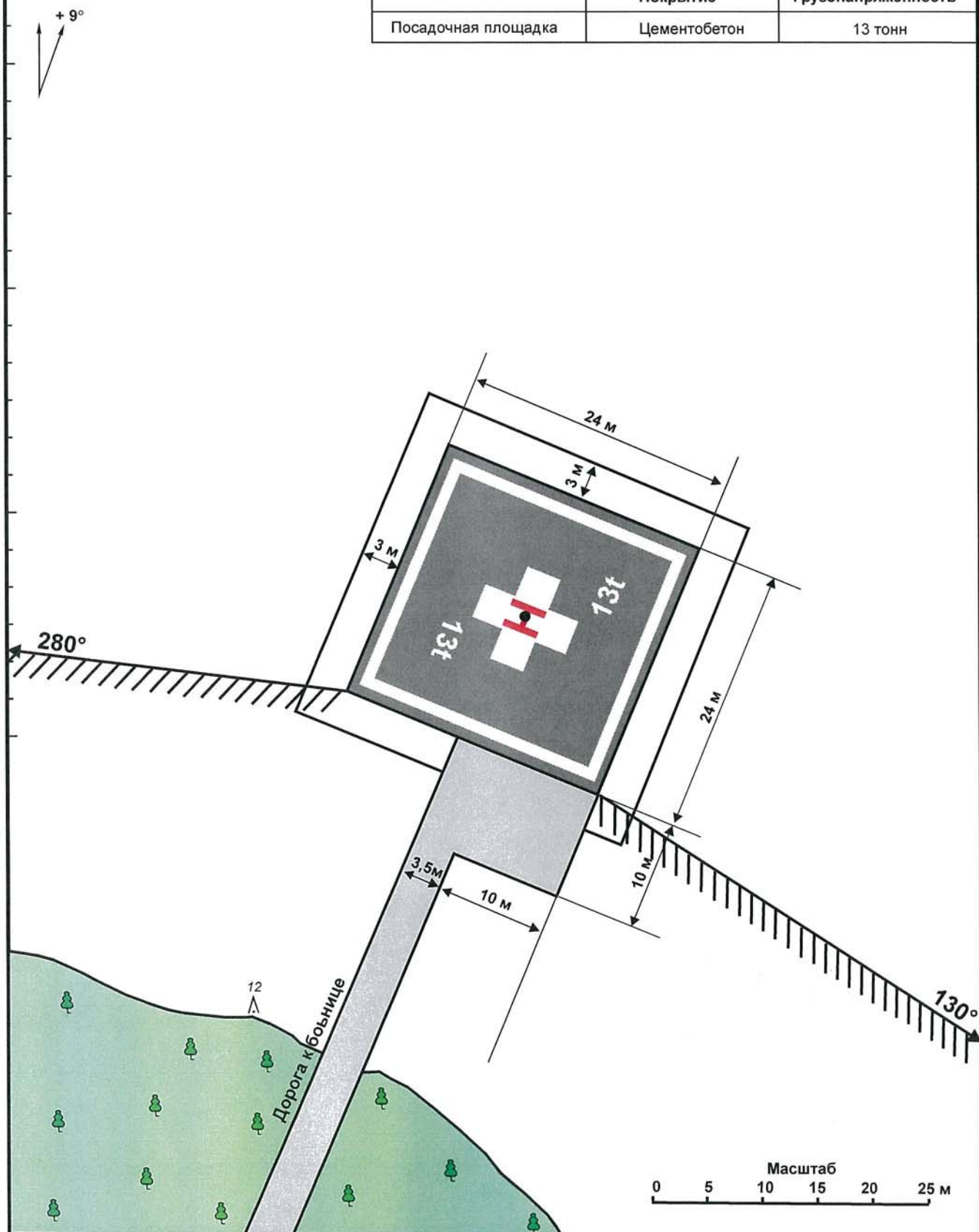
**Карта  
посадочной площадки**

**ВЕЛИКИЙ НОВГОРОД (РОССИЯ)  
ОДКБ НОВГОРОД**

Превышение посадочной площадки 23,75 м  
КТА 58°32'55,4"с; 031°18'17,4"в - ПЗ-90.02

Санкт-Петербург - район - **126,0**  
Тройка-Старт - **124.0 п/з**

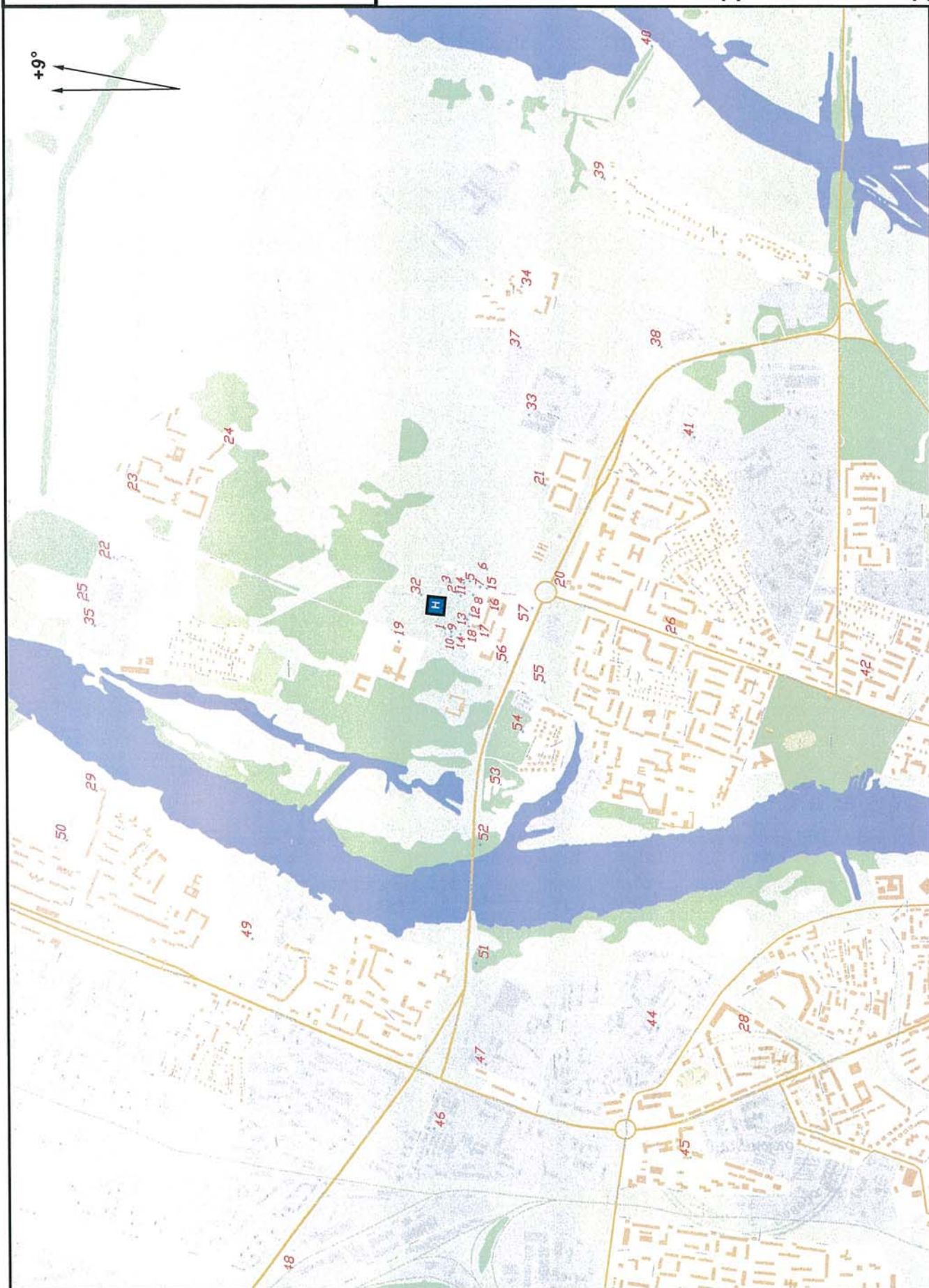
	Покрытие	Грузонапряженность
Посадочная площадка	Цементобетон	13 тонн



15 января 2011 г.

Карта препятствий  
в радиусе 5 км от КТА  
посадочной площадки

ВЕЛИКИЙ НОВГОРОД (РОССИЯ)  
ОДКБ НОВГОРОД



15 января 2011 г.



Приложение 3

В. НОВГОРОД (РОССИЯ)

Карта  
маршрутов вылета

Тройка-старт 124.0 п/з ОДКБ НОВГОРОД  
Санкт-Петербург - район 126.0 Наэр 24

Высоты - метры; Расстояния - км; Координаты - ПЗ-90.02



15 января 2011 г.



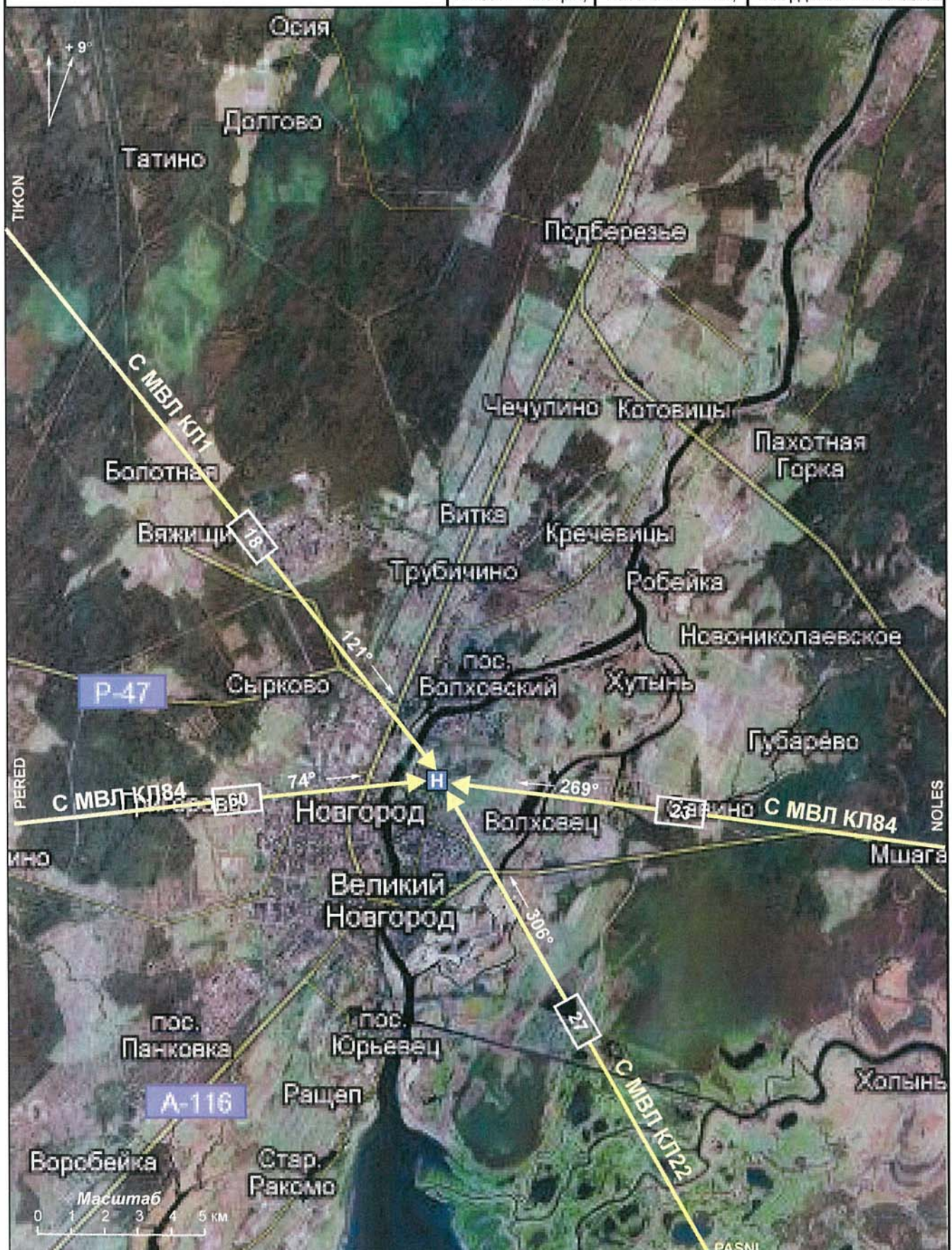
Приложение 4

В. НОВГОРОД (РОССИЯ)

Карта  
маршрутов прилета

Тройка- старт 124.0 п/з ОДКБ НОВГОРОД  
Санкт-Петербург - район 126.0 Наэр 24

Высоты - метры; Расстояния - км; Координаты - ПЗ-90.02



15 января 2011 г.



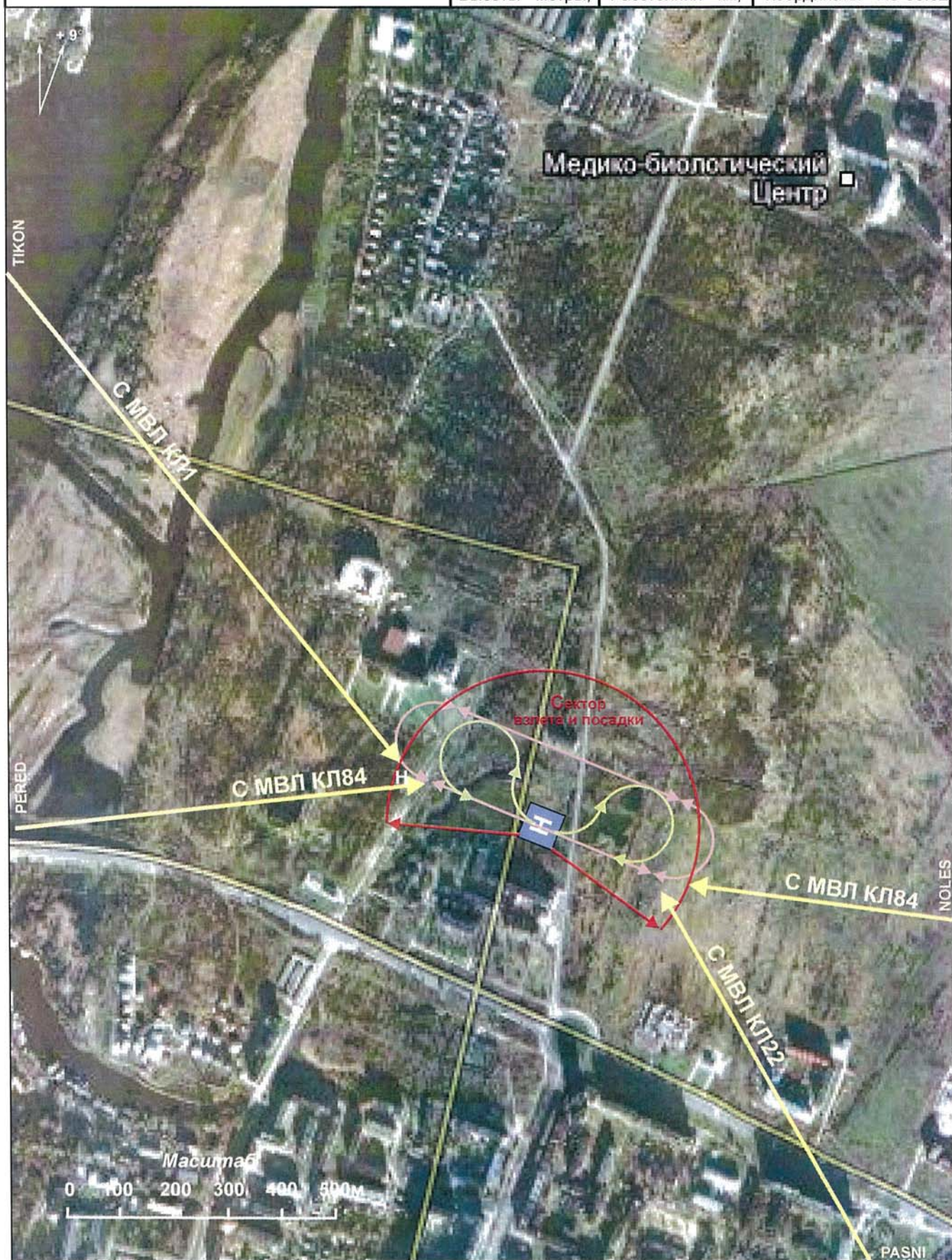
Приложение 5

В. НОВГОРОД (РОССИЯ)

Карта  
захода на посадку по ПВП

Тройка-старт 124.0 п/з ОДКБ НОВГОРОД  
Санкт-Петербург - район 126.0 Наэр 24

Высоты - метры; Расстояния - км; Координаты - ПЗ-90.02



15 января 2011 г.